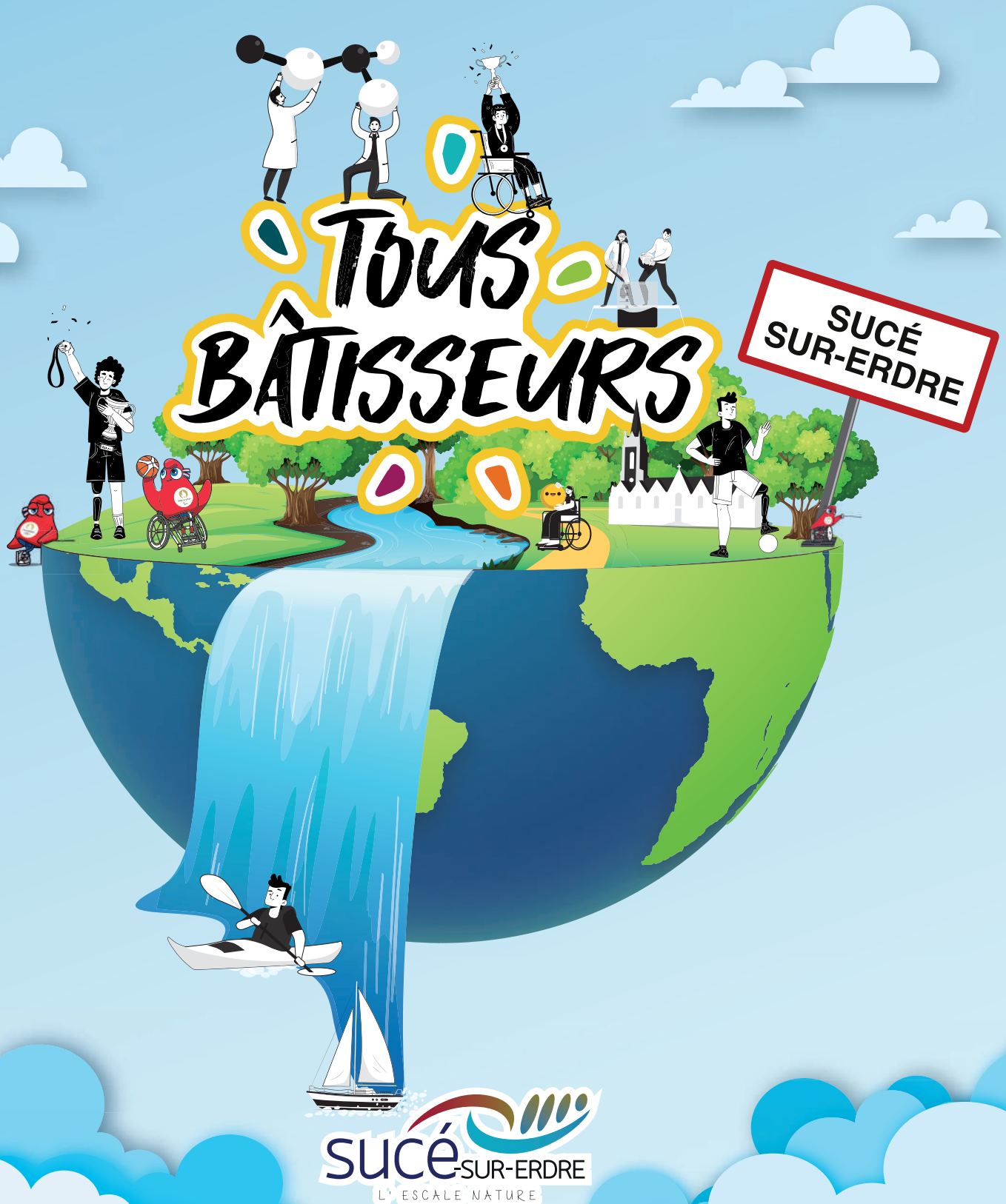


TÉLÉTHON SUCÉEN

29 et 30 Novembre 2024





Des premiers espoirs aux premiers essais et maintenant aux premières victoires, ce chemin parcouru, ces enfants sauvés, c'est grâce à la mobilisation du Téléthon, grâce à vous !

Depuis plus de 60 ans qu'elle se bat contre la fatalité et pour l'accès aux droits et aux traitements, l'AFM-Téléthon a été à l'origine de nombreuses avancées dans le domaine de la recherche médicale et de l'accompagnement à l'autonomie en santé des malades.

Aujourd'hui il y a des traitements, des médicaments issus des recherches, que l'on a pu développer dans les laboratoires. Tous les ans ce sont à peu près 1000 chercheurs qui dépendent des fonds du téléthon.

Depuis plusieurs années ces recherches ne sont plus confidentielles mais c'est une recherche qui apporte des solutions thérapeutiques pour les malades. Aujourd'hui il y a des traitements qui sauvent la vie d'enfants qui hier étaient condamnés.

Les premières victoires de la thérapie génique dans des maladies rares du système immunitaire, de la vision, du sang, et des cancers ont ouvert la voie au traitement de maladies plus complexes, notamment celles qui touchent parfois l'ensemble du corps et les muscles : les maladies neuromusculaires, à l'origine de la création de l'AFM-Téléthon.

Grâce à vous, l'AFM-Téléthon a déployé une véritable force de frappe pour combattre ces maladies rares. *Sous son impulsion, une recherche innovante s'est développée, une nouvelle médecine a émergé, qui rayonne bien au-delà des maladies rares. Des malades bénéficient de traitements et, ceux qui attendent celui qui changera leur vie, sont suivis et accompagnés partout en France.*

Grâce à vous, les essais se multiplient et s'accroissent. *Etape indispensable préalable à la mise sur le marché de nouveaux médicaments, les essais cliniques soutenus par l'AFM-Téléthon se multiplient : 38 essais chez l'homme sont en cours dans 29 maladies différentes, des maladies du muscle mais aussi de la peau, du sang, du cerveau, de la vision, du foie...*

Engagée dans la recherche scientifique, l'AFM-Téléthon l'est aussi dans l'accompagnement des malades et de leur famille. Grâce à vous, l'Association accompagne les malades au quotidien, pour réduire les situations de handicap générées par la maladie, et aider les malades et les familles à réaliser leur projet de vie, en attendant les traitements.

Ces victoires, c'est grâce à vous, grâce à votre mobilisation et votre solidarité. *Ensemble, nous devons continuer pour en remporter de nouvelles.*

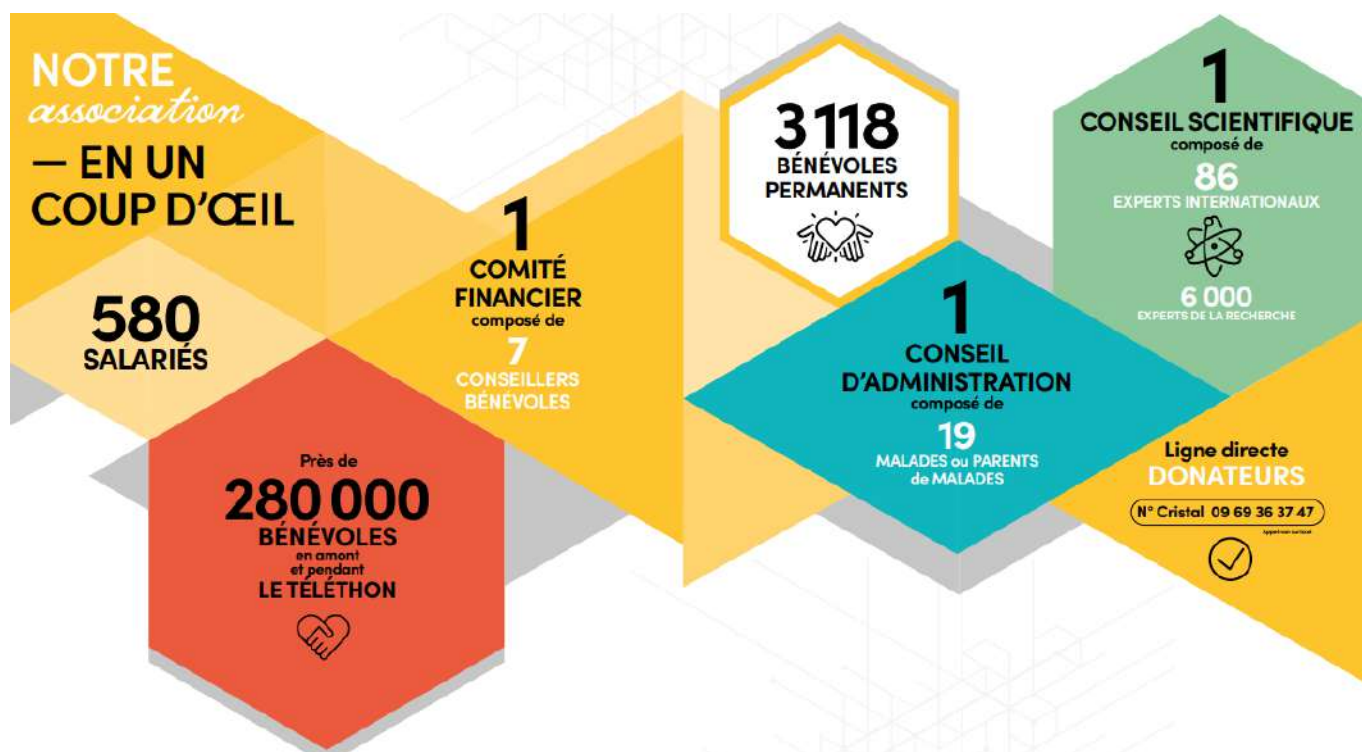
Pour les malades, pour les familles, il n'y a pas de plan B et votre soutien renouvelé tous les ans est si essentiel et nos énergies rassemblées sont la seule voie possible pour vaincre la maladie. Vous donnez de la force aux malades et aux familles ! La force d'affronter des diagnostics terribles ou encore, la force de combattre au quotidien la maladie.

Toutes celles et ceux qui me liront, qui participent au téléthon, peuvent être particulièrement fiers de ces résultats.

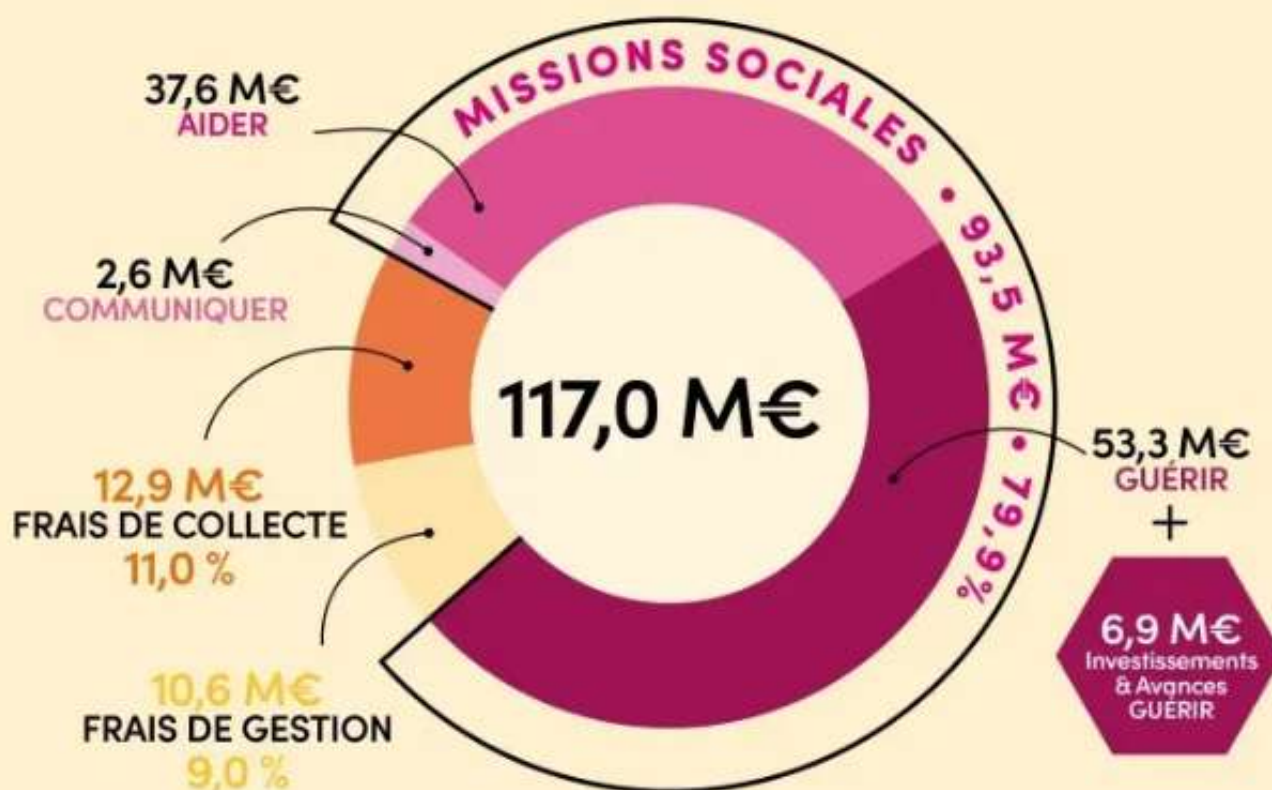
Merci d'être à nos côtés pour cette nouvelle édition du Téléthon !

Laurence Tiannot-Herment - Présidente de l'AFM Téléthon

Il y a plus de 35 ans, autour des maladies rares, il n'y avait que des murs : des murs d'indifférence, d'ignorance, d'exclusion. Des parents, confrontés à la fatalité, ont refusé de baisser les bras. Ils ont décidé de se battre contre ces maladies qui emportaient leurs enfants, décimaient leurs familles... avec une mission claire : abattre ces murs et bâtir une nouvelle médecine qui guérit.



Activités 2023 de l'AFM-Téléthon tous financements confondus



GRÂCE À VOS DONNS EN 2023



**37,6 MILLIONS €
DÉDIÉS À L'AIDE AUX
MALADES**

Consultations pluridisciplinaires,
établissements de soins, services
régionaux, etc.



**53,3 MILLIONS € POUR
LA MISSION GUÉRIR**

+ 6,9 M€ sous forme d'avances et
investissements dans la
recherche



38 ESSAIS CLINIQUES

...en cours ou en préparation
pour 29 maladies différentes.

ZOOM SUR l'utilisation de la Générosité du Public en 2023

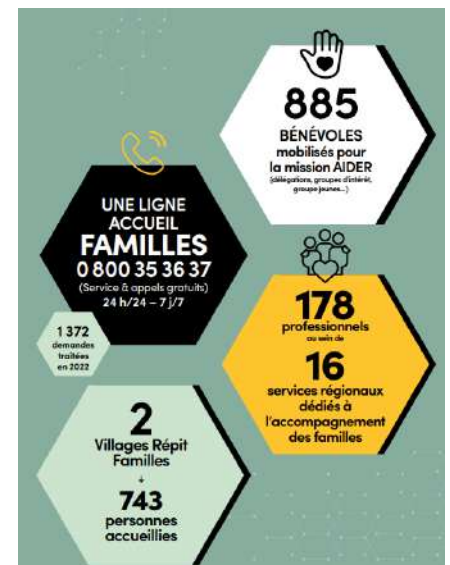
85,4 M€
de missions sociales ont été
financées en 2023 grâce
à la Générosité du Public dont :
78,5 M€
sous forme d'emplois
6,9 M€
sous forme d'investissements et
d'avances pour la mission GUÉRIR

Les ressources issues de la Générosité du Public collectées en 2023 comprennent (cf. CER p. 98-99) :

- les « dons manuels » (y compris les recettes des animations du Téléthon) ;
- les legs, donations et assurances-vie ;
- les cotisations des adhérents ;
- les opérations de mécénat avec nos entreprises partenaires ;
- les produits financiers issus des placements financiers (leur classement par le règlement comptable dans les ressources issues de la Générosité du Public se justifie par le fait que ces produits sont très majoritairement issus de ressources elles-mêmes issues de la Générosité du Public, qui font l'objet de placements financiers dans l'attente de leur utilisation).

Nos 93,5 M€ de missions sociales présentées page 30 comprennent également des activités non financées par la Générosité du Public, particulièrement les activités liées à l'établissement Yolaine de Kepper qui sont financées par des fonds publics.

Pour en savoir plus sur les chiffres clés, les ressources et l'utilisation de la générosité du public en 2023, consultez le rapport annuel et financier sur le site www.afm-telethon.fr



FÉLICIE

Félicie, 14 ans, est atteinte de calpainopathie, une myopathie des ceintures qui détruit progressivement ses muscles et s'attaque à son cœur. Sa maladie l'empêche de réaliser les gestes du quotidien. Pour elle, il y a urgence à trouver un traitement.

TÉLÉTHON
29-30 NOV. 2024

TIM

Tim, 26 ans, est atteint d'une Neuropathie Optique de Leber, une maladie dégénérative du nerf optique qui mène à la cécité. Tim a reçu un traitement de thérapie génique. Sa vision s'est améliorée : il peut à nouveau lire.

TÉLÉTHON
29-30 NOV. 2024

SACHA

Sacha, 8 ans, est atteint de myopathie de Duchenne. Dans le cadre d'un essai, il a reçu la thérapie génique mise au point par Génethon, le laboratoire du Téléthon. Il peut maintenant courir, sauter et monter des escaliers... comme les copains.

TÉLÉTHON
29-30 NOV. 2024

PAUL

Paul, 4 ans, est atteint d'une forme sévère d'épidermolyse bulleuse, une maladie génétique rare qui rend sa peau aussi fragile que les ailes d'un papillon. Ses parents se battent avec l'espoir de voir progresser la recherche.

TÉLÉTHON
29-30 NOV. 2024

Découvrez les
**5 FAMILLES
AMBASSADRICES**
du Téléthon 2024



TÉLÉTHON
29-30 NOV. 2024

MARLEY & MYLANE

Marley et Mylane, 1 an, sont atteintes d'amyotrophie spinale. Grâce au diagnostic posé dès la naissance, elles ont pu bénéficier d'un traitement de thérapie génique avant même l'apparition des premiers symptômes.

TÉLÉTHON
29-30 NOV. 2024





MOT DES CO-PRESIDENTS

La **générosité** des Sucéennes et des Sucéens jamais démentie, la **mobilisation** de la plupart des associations de notre ville, l'implication des commerçants, des artisans, des entreprises ou encore des kinés et le **soutien** des services municipaux et des municipalités successives **nous touchent profondément**.

Le Téléthon à Sucé Sur Erdre, c'est une belle histoire, un **week-end fédérateur** important. Pendant 2 jours, une bonne partie de la commune se rassemble pour faire preuve de solidarité et pour s'amuser. **Humainement, c'est un joli moment !**

Dans l'équipe de Challenge Solidarité, organisatrice de ce week-end, chacun s'implique dans le Téléthon pour des raisons différentes.

Nous ne sommes pas tous concernés par le handicap ou la maladie, mais nous sommes tous unis par la volonté de **faire fonctionner la solidarité, de fédérer**, avec dans un coin de notre tête, les malades, leurs familles et les chercheurs.

Comme chaque année, avec l'ensemble de nos partenaires, nous sommes mobilisés pour ce **32e Téléthon Sucéen** aux côtés de l'AFM Téléthon. Nous ouvrirons les portes du Village Téléthon à **19H** avec une nouveauté, une parade festive et musicale, la **parade du Téléthon Sucéen** et nous allons bâtir tous ensemble un beau week-end solidaire à Sucé Sur Erdre, autour du thème national :

«TOUS BÂTISSEURS»

Les 29 et 30 novembre, nous savons que nous pouvons compter sur votre engagement à nos côtés pour ce Téléthon 2024 !

Emmanuel Dupont et Philippe Dumoulin

PARRAIN DU TELETHON SUCEEN

Soutien fidèle depuis tant d'années, notre parrain Vincent Guerlais et son équipe mettent leurs talents et leur générosité au service du Téléthon et des bénévoles mobilisés dans l'organisation du Téléthon Sucéen.

Pour Vincent, il est important de donner les moyens aux chercheurs d'aller encore plus loin, plus vite et de remporter de nouvelles victoires. C'est un engagement citoyen et solidaire indispensable.

Comme les années passées, notre agitateur de papilles offre généreusement au Téléthon 3000 tablettes de chocolat que vous trouverez en vente chez vos commerçants sucéens ainsi que les desserts des différents repas du Téléthon Sucéen.

Vincent espère que les Sucéennes et les Sucéens seront à nouveau très nombreux à se mobiliser pour cette 32e édition du Téléthon à Sucé Sur Erdre.



MOT DU MAIRE

La prochaine édition du Téléthon aura lieu les 29 et 30 novembre prochains. Cette année représente un grand virage pour l'équipe d'organisation : de nouveaux visages recomposent une équipe de Challenge Solidarité que la municipalité soutient depuis 32 ans pour faire de cet événement un rendez-vous incontournable, à ne pas manquer !

Ces week-end «Téléthon» sont d'année en année, à l'image des Sucéens : chaleureux, solidaires, remplis d'espoir, de solidarité et de générosité ! Nous sommes tous concernés aujourd'hui ou demain, de près ou de loin, par la maladie. Nous savons donc tous ce que ces mots signifient pour les malades et leur entourage.

Comme tous les ans, la municipalité soutient les différentes actions portées par l'équipe de Challenge Solidarité, les bénévoles, les commerçants, les associations...

Je serai d'ailleurs avec mes adjoints aux cuisines pour préparer le couscous du samedi soir comme chaque année depuis 10 ans.

Nous comptons sur votre générosité pour faire en sorte que cet événement soit encore une fois une réelle réussite au service de la recherche médicale, des malades et de leurs familles !

Merci à vous,

Le Maire, Julien Le Métayer

LUMISSON
Sonorisation, lumière & vidéo

DISTILOIRE

SPIRITUEUX, LIQUEURS, APÉRITIFS



VENTE DIRECTE

TOUS LES JEUDIS
DE 16H À 19H



1324 Rue de Saint Mars 44240 Sucé-sur-Erdre

 **cadoētik**
goodies responsables

Libeoz

**Achat - location
MATÉRIEL MÉDICAL
MAINTIEN À DOMICILE**

Laurence PAUL - Olivier TRANCART
37 place Aristide Briand
44240 Sucé sur Erdre

Orthopédie
Lit médicalisé
Fauteuil roulant
Tire lait
Pompes diabète/nutrition
Oxygénothérapie -
aérosol - ventilation PPC



L'ami d'pain

Boulangerie Pâtisserie

M. Hougron & M^{me} Sourisse

02 40 77 76 94

276, avenue de l'Europe
44240 Sucé-sur-Erdre

*L'Artisan
Coiffeur*

Tél : 02 28 24 86 35

Adresse : 117 Quai de Bliesranbach - 44240 Sucé sur Erdre

Carrefour

contact

SUCÉ-SUR-ERDRE



OUVERTURE

du lundi au samedi 8h-20h et le dimanche 9h-13h

Carrefour Contact, une équipe à votre service.



TÉLÉTHON 2024

HORS WEEK-END

Dès début novembre

- Vente des Tablettes de Chocolat, chez les Commerçants.

Les tablettes sont fabriquées et offertes par Vincent GUERLAIS.

4€ la tablette et 10€ les 3.



Dimanche 17 novembre

09H00 - Compétition de golf, Ugolf Nantes

Carquefou

15€ de droits de jeu reversés au Téléthon.



Mardi 26 novembre, mardi 3 et mercredi 4 décembre

- Massage détente par les Kinés.

Les massages seront effectués au sein du cabinet de la Sapinière, **28 allée du Grimpereau**.

Contact et rendez-vous au 02 51 81 11 77

- Le mardi 26 novembre en soirée
- Le mardi 3 décembre en journée
- Le mercredi 4 décembre en après-midi

Julie Maugrain, Marine Olivier, Eva Pelissier, Caroline Roger et Hélène Victor

Massage de 20 min -10 euros minimum



Les 15 et 22 novembre

- Le Téléthon Sucéen fait son marché !

Retrouvez l'équipe du Téléthon Sucéen sur le marché. Au programme, jus de pommes BIO, tablettes de chocolat de Vincent Guerlais et vin chaud !



Mercredi 27 novembre

13H30 - Concours de pétanque

La Papinière - 5€ par joueur, lots symboliques.



Du 1er au 31 décembre

- Cothé Déco

5% de la vente des thés et des infusions seront reversés au Téléthon.

Samedi 30 Novembre et dimanche 1er décembre

«Salle du Levant»

- Une crêpe et un vin chaud au basket pour une action chouette !

Le Basket Club Sucéen s'associe au Téléthon en vendant des crêpes et du vin chaud pendant ses compétitions



Samedi 1 février 2025 à 20H00

«Escale Culture»

- Soirée théâtre au profit du Téléthon par la troupe **ThéâtreEnfance**.



coin fromages
fromagerie & crèmerie

*Fromage à la coupe, plateau, réception,
pièces montées, épicerie fine...*

Sucé-Sur-Erdre
Tél. 02 49 62 83 89

COTHÉDÉCO
Négoce en Bon Goût

38, Avenue de l'Europe
Centre commercial La Gare
44240 Sucé sur Erdre
Tél. 02 40 72 31 52
www.cothe-deco.com
contact@cothe-deco.com

Côté Nature
Véronique
Artisan Fleuriste

Des fleurs et
décorations pour
toutes vos émotions

Horaires d'ouverture
Du mardi au samedi
9h - 12h30
15h - 19h30
Dimanche et jours fériés
9h - 13h

19, rue Descartes
44240 SUCÉ sur ERDRE
02 40 77 90 31
www.cote-nature-fleuriste.fr

FRENCH IS BURGER

NRgie Services

Entreprise du Bâtiment tous
corps d'état et du Travaux public

Votre projet sur mesure !

contact@nrgie-services.fr
02 85 52 17 80

121 La Baumondière 44240 SUCE SUR ERDRE

LE COLLECTIF DES LUNETIERS
OPTIQUE ∞ AUDITION

LE COLLECTIF DES LUNETIERS
21 Place Aristide Briand
44240 SUCE SUR ERDRE
Tél: 02 40 14 03 08

Ouvert du Mardi au Samedi

Prenez rendez-vous sur
www.leslunetiers.fr

Suivez nous sur [cdlsuce_sur_erdre](https://www.instagram.com/cdlsuce_sur_erdre)

F&P Capurro
Artisan Boulanger Pâtissier

L'ARMOIRE à TRADITION

TÉLÉTHON 2024

VENDREDI 29 NOVEMBRE



Au «Village Téléthon» La Papinière

13H30 - Concours de Belote des Aînés, 5€ par joueur, lots symboliques. **Salle des fêtes**

19H00

LA 1ÈRE PARADE DU TÉLÉTHON SUCÉEN

Une parade festive et musicale pour lancer le
32e Téléthon à Sucé Sur Erdre

Venez vous amuser et applaudir les enfants des écoles Sucéennes, la Fanfrale, des personnages féériques, le char du Téléthon Sucéen, les agriculteurs et les associations sucéennes mises à l'honneur dans ce défilé.

La parade sera accueillie à son arrivée par les percussions de Batala Nantes et s'en suivra le spectacle «Flamme sacrée» de la compagnie Flamma Feu.

Nous vous proposons de clôturer ce lancement 2024 par un feu d'artifice sur le site du village Téléthon.

Rendez-vous à partir de **18h00** devant la nouvelle maison paroissiale Saint Etienne pour vous faire maquiller (maquillage possible pendant la soirée) !
N'hésitez pas à venir déguisés, en habits de lumière etc...

Attention : La rue de la Papinière sera fermée après l'école St Etienne de 18h45 à 19h15.

Circulation ouverte derrière la parade

Nous vous invitons à venir vous stationner avant 18h30 pour assister à la parade
Parking pour les vélos sur le site



19H15 - Tournoi des 3 raquettes, début du tournoi avec l'activité tennis à 20H.

Tournoi des 3 Raquettes Adultes (>15ans), «Badminton, tennis de table et tennis»

Ouvert à toutes et tous. 10€ par joueur, matériel prêté si besoin. Equipes de 2 à 6 joueurs.

Accueil des joueurs à 19H15 au **Club House du Tennis Club**.

Renseignements et inscriptions jusqu'au 22/11/2024 auprès de : inscriptions.t3r@gmail.com



20H30 - Concours de Belote de la JGE en trois tours - Salle des fêtes

20H30 - 21H30 - Un tour du monde avec le handball Club Léo Lagrange Tir aux buts et mini parcours (dribble, slalom et finition aux buts)

21H00 - Blind Test du Téléthon Sucéen en équipe

A la première note de musique, vous reconnaissez le morceau ? Constituez des équipes et venez vous challenger ! Pendant la soirée, pour participer, connectez-vous au site www.blindtestyou.com.

Inscriptions en ligne via le site internet du Téléthon Sucéen (www.telethonsuceen.fr) ou sur place.
Gratuit





LE VINOTIER
 Sucé sur Erdre

Vins Epicerie fine
 Rhums Whiskies Bières
 Paniers gamis
 Champagnes
 Location Tireuse à bière

Contact :
 02 40 93 68 69
 fabien@le-vinotier.fr



CE CUISINES DE L'ERDRE
 Créateur d'espaces à vivre



Goubault imprimeur engagé

ON EST LOCAPRINT*

*L'achat local, c'est bon pour nous tous...
 Comme le locavore qui dévore des produits locaux,
 le locaprint imprime localement.

8, rue de Thessalie • 44240 La Chapelle-sur-Erdre
 02 51 12 75 75 • www.goubault.com



TÉLÉTHON 2024

SAMEDI 30 NOVEMBRE

«Bourg & Port de Sucé»

Devant la boulangerie Capurro

8H00 - 13H00 - Vente de la brioche géante et du jus de pommes BIO

9H00 - 13H00 - Vente d'huîtres



Sur le port

10H00 - 13H00 - Vente de la brioche géante, du jus de pommes BIO et dégustation d'huîtres

10H00 - 18H00 - **Circuit en canoé Kayak** Venez effectuer le plus grand nombre de tours en canoë dans le port de Sucé Sur Erdre - 2€ par tour effectué reversés au Téléthon. Récompense à la clef pour celui qui aura fait le plus grand nombre de tours ! Démonstration de Kayak Polo

«Bourg & Village Téléthon»

10H00 - 15H00 - Déambulation de Brasil Percussao



«Au Village Téléthon»

9H00 - 12H00 - **Tournoi des 3 raquettes jeunes (8 à 15ans)**

Tournoi en double combinant les 3 sports de raquettes «badminton, tennis de table et tennis»
Ouvert à toutes et tous. 5€ par joueur/joueuse - Matériel prêté si besoin.

Accueil des joueurs à 9h00 - **salle de tennis - La Papinière.**

Renseignements et inscriptions jusqu'au 22/11/2024 auprès de : inscriptions.t3r@gmail.com



9H30 - **Départ pour une Marche d'environ 2 heures** par les cyclotouristes et Marcheurs Sucéens

10H00 - 17H00 - **Repair Café**

Séance du Repair Café de décembre au profit du Téléthon

REPAIR CAFE
Participation *Jeter ? Pas question !*

10H00 - 17H30 - **Institut d'Ostéopathie de Nantes**

On prend soin de vous ! Venez rencontrer les étudiants de l'Institut d'Ostéopathie de Nantes



10H00 et 11h15 - **Prenez conscience de votre corps et de l'importance d'une position correcte grâce au «Pilâtes» avec Adeline**

Attention places limitées. Inscriptions par mail : veronique.poupeau@wanadoo.fr - N'hésitez pas à venir avec votre tapis.
Salle Romancia (Escale Culture). Participation libre au profit du Téléthon

10h30 - **O.I.C.O** Chorale de chants de marins

11H00 - 12H00 - **Danse Latino Tonique avec «La Bougeotte 44»**

Danse Latino Tonique, c'est comme un cours de Zumba et c'est joyeux, festif, dynamique et coloré ! Participation des adhérents mais aussi du public - **Salle de l'Erdre**



12h15 - **Chorale de la Résidence la Hautière**

12H30 - 13H30 - **Duo Dansant** - démonstration de Paso Doble suivie d'une initiation à la Bachata ouverte à tous

12H30 - 13H30 - **Du yoga par l'ASDY** (Association Sucéenne de Yoga). **Salle Romancia - Escale Culture.**

Attention places limitées. Inscriptions par mail : veronique.poupeau@wanadoo.fr

Traiteur et Epicerie Fine

Papilles
Traiteur Epicerie fine

Local - Biologique - Circuit Court
06.64.98.80.63

90 rue de la Mairie Sucé-sur-Erdre
lespapilles44@gmail.com
Site : www.papilles.bzh

GROUPAMA
TOUJOURS PROCHE
DE VOUS

19 rue de la Mairie
44240 SUCÉ-SUR-ERDRE
Tél. 02 40 77 94 69

Retrouvez-nous sur groupama.fr



Caisse régionale d'assurance mutuelle agricole Groupama Bretagne Pays de Loire, entreprise régie par le Code des Assurances



JM AUTOMOBILES

FILUMENA
OFFICE IMMOBILIER
5 agences proches de vous !

ACHAT
VENTE
LOCATION
GESTION

ESTIMATION OFFERTE
02.40.09.02.99
www.filumena.fr



112 Grande Rue 44 240 Sucé-sur-Erdre

L'ÉTAL DES
SAVEURS

Haute-Goulaine

Les Ciseaux de l'Erdre

64 Place Charles De Gaulle
44240 Sucé sur Erdre
02.51.81.11.11
Rendez-vous en ligne : Planity.com



BRULE
TRAITEUR



R A B  U I N

T R A I T E U R

TÉLÉTHON 2024

SAMEDI 30 NOVEMBRE



De 09H00 à 13H00 - Bia'Téléthon

La course + le parcours du combattant...ou presque !

Une boucle de 2,5 km pour la course et la possibilité de sauter, porter, crapahuter, funambuler (ou presque !) et se dépasser à la place de ceux qui ne peuvent pas le faire, c'est le principe du Bia'Téléthon.

Moment sportif solidaire ouvert à toutes et tous, enfants et adultes, sportifs ou non. Pour la course, courez ou marchez la distance que vous souhaitez pour le plaisir de participer à une bonne cause.

Moyennant un minimum de 10€ pour les adultes et de 5€ pour les enfants (moins de 12 ans), chacun peut participer au Bia'Téléthon. Avec la participation du foyer Sésame Autisme.

Mettez votre plus belle tenue de rambo et venez participer ! Mais en êtes-vous capable ? Etes-vous capable de faire une 2e boucle de 2,5 km ? Un 2e parcours du combattant ou presque.... ?

Comment s'inscrire et régler ? Attention places limitées

- Inscription et règlement en ligne via le site internet du Téléthon : www.telethonsuceen.fr
- Règlement possible par chèque à l'ordre de Challenge Solidarité Sucé Sur Erdre, à envoyer à Challenge Solidarité - 4 résidence du Moulin de la Miltière 44240 Sucé Sur Erdre.

Joindre la fiche d'inscription disponible sur le site internet du Téléthon à votre règlement par chèque.



Collecte Bia'Téléthon

Possibilité de faire un don défiscalisé via la page de collecte

<https://mapage.telethon.fr/sport/Course-parrainee-du-Telethon-Suceen-2024>

Déduction fiscale pour vos dons : Vous êtes un particulier et vous payez l'impôt sur le revenu, 66% de votre don est déductible des impôts sur le revenu. Vous êtes une entreprise et vous payez l'impôt sur les sociétés, 60% de votre don est déductible des impôts sur les sociétés. *Un reçu fiscal est envoyé au donateur par l'AFM Téléthon.*

10H00 - 17H00 - Animations de l'Union Départementale des Sapeurs-Pompiers et de l'Equipe Cynotechnique de Loire-Atlantique

Sensibilisation aux gestes qui sauvent et parcours sportif pour les enfants par l'UDSP 44.

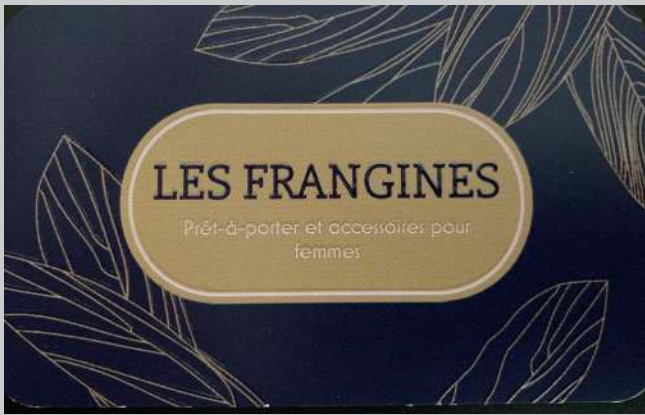
11H00 - 12H00, venez assister à une démonstration de recherche de personnes disparues par l'équipe cynotechnique de Loire-Atlantique.



14H00 - 17H00 - Découverte de la Harley Davidson

Avec le Nantes Océan Chapter - Et si vous vous offriez une petite promenade sur cette moto mythique au profit du Téléthon ? Rendez-vous au village du Téléthon Sucéen !







TÉLÉTHON 2024

SAMEDI 30 NOVEMBRE

14H00 - 16H30 - L'Escale Jeux

Venez passer l'après-midi avec nous en jouant à des jeux de société ! En famille, avec des amis, c'est ouvert à tous ! A partir de 4 ans - Village Téléthon - Salle de l'Erdre - 2 euros minimum au profit du Téléthon.

Inscription conseillée via le site internet du Téléthon Sucéen (www.telethonsuceen.fr) ou avec le QR Code. Possibilité de s'inscrire sur place dès le vendredi soir.



14H00 - 16H30 - Maquillage avec Aurélie et Sofeenette



14H00 - 17H00 - Route 44 et ses motard-es

Départ du village Téléthon Sucéen avec l'association «Route 44 et ses motard-es» à 14H00 pour une balade avec votre moto et si vous le souhaitez, avec un(e) passager(e). 138 km, 18 communes traversées au profit du Téléthon.

Retour en musique à 17H00 au village Téléthon. 5 euros de droit de casque - inscription via le site internet du Téléthon Sucéen, la page Facebook de l'association Route 44 et ses motard-es ou avec le QR Code.



14H00 et 15h15 - Prenez conscience de votre corps et de l'importance d'une position correcte grâce au «Pilâtes» avec Adeline

Attention places limitées. Inscription par mail : veronique.poupeau@wanadoo.fr - N'hésitez pas à venir avec votre tapis.

Salle Romancia (Escale Culture). Participation libre au profit du Téléthon.

15H00 - 18H00 - Les tambours du bourg

Déambulation au Village Téléthon.



18H00 - Tournoi de volley par équipes de 4 joueurs mixtes par le «Club de Volley Sucéen»

19H00 - Soirée couscous avec ambiance musicale, suivie d'une soirée dansante - Sur réservation.

Et retrouvez dès VENDREDI 19H00 et SAMEDI entre 10H00 et 18H00

- La vente de livres de la Médiathèque par l'association «Au Fil des Pages»
- Le sens artistique du couvreur, vente d'objets de décoration
- La vente de livres et de galets par Yves Moulet
- La structure gonflable
- Les jeux en bois, Kapla®
- Les combats de Sumo pour enfants et adultes





Fouchet
Entreprise Familiale depuis 1883

Fruits & Légumes Sucéens

Grandonneau **EARL FOUCHET** 44240 Sucé-sur-Erdre



M de la M
Métallerie Mahere
B.S.V.



Hydro-M2AC
MATÉRIEL DE NETTOYAGE
soutient le Téléthon Sucéen

Vente & SAV
Expert Pièces, Accessoires,
Éclatés & Machines

Balayeuse,
Aspirateur,
Autolaveuse,
Nettoyeur Vapeur,
Nettoyeur Haute Pression

Hydro-m2ac.com

433 Parc d'Activités de la Baumondière 44240 Sucé-sur-Erdre - 02 28 24 80 04 - contact@hydro-m2ac.com



**LES TOURBIÈRES
DE SUCÉ**

Vente directe
Particuliers & Professionnels
Terreux, Paillages
Terre végétale...

Route de Carquefou, 44240 SUCE SUR ERDRE





WESTOTEL ^{★★★★}
HOTELS & RESORTS

Vivez
l'expérience
WESTOTEL

Hôtel****
Salles de réunion
Restaurant & Bar
Espaces bien-être
Piscine chauffée
Parking gratuit et sécurisé





Une question ?

contact@westotel.com
02 51 81 36 30





NOS DESTINATIONS
NANTES - LE POULIGUEN
BATZ SUR MER - PORNIC
TOURS - TAVERNY (95)

TÉLÉTHON 2024

LES DÉFIS



UN PETIT DÉFI ?



Dès le vendredi 19H00 - Finir de bâtir le logo du Téléthon avec les résidents de La Hautière

Venez terminer avec nous la création des résidents de la Hautière à Sucé Sur Erdre ! Une oeuvre originale, le logo du Téléthon avec des bouchons ! Nous vous fournissons les bouchons et la colle qui va avec. On vous attend nombreux pour participer à ce moment intergénérationnel !



Samedi 30 novembre 10H00 - 13H00 et 14H00 - 16H30 - Bâtir la fresque du Téléthon Sucéen avec l'artiste (sucéen), Alexandre Trubert !

Venez rejoindre l'aventure et bâtissons ensemble cette oeuvre collective !

Inscription conseillée via le site internet du Téléthon Sucéen (www.telethonsuceen.fr) pour une question d'organisation, mais vous pourrez mettre en oeuvre vos talents artistiques directement sur place !

Ouvert à tous de 3 à 120 ans ! www.alexandretrubertart.com



Vendredi 29 novembre et samedi 30 novembre - Le panier garni

Serez-vous capable de deviner son poids ? Le poids du panier 2023 était de 7KG410 ! Rendez-vous dès le vendredi à 19H au village Téléthon





Métropolitain Carquefou

LE GÉANT
DES BEAUX-ARTS



Association
Pour
l'Initiative
des Partenaires
Economiques
~ Sucé-sur-Erdre ~



Les assos qui font
vivre nos territoires
méritent notre soutien.

Compte, carte, appli
100% remboursés¹⁾
aux associations
sportives et culturelles.

Crédit Mutuel

Une banque qui appartient çà ses clients, çà change tout.

Pour en savoir plus

Crédit Mutuel Sucé sur Erdre

34 rue de la Mairie à Sucé s/Erdre

02 51 88 67 52

3612200@creditmutuel.fr

www.creditmutuel.fr



Le Crédit Mutuel, banque coopérative, appartient à ses 8,9 millions de clients-sociétaires.

(1) Offre valable jusqu'au 31/12/2024. Pour les associations régies par la loi du 1er juillet 1901 ou relevant du droit local d'Alsace-Moselle, à objet exclusivement sportif ou culturel et à but non lucratif, employant jusqu'à deux salariés maximum. Les cotisations sont remboursées par la Banque pour les détenteurs d'un Eurocompte Asso Tranquillité ou pour toute nouvelle souscription à celui-ci. Au-delà du 31/12/2024, à partir de 3,60 € HT/mois (tarif en vigueur au 01/07/2023). Voir conditions détaillées en Caisse de Crédit Mutuel et Caisses affiliées, société coopérative à forme de société anonyme au capital de 5 458 531 008 euros, 4 rue Frédéric-Guillaume Ralleisen, 67913 Strasbourg Cedex 9, RCS Strasbourg B 588 505 354 - N° OFIAS : 07 003 758.

VOUS RESTAURER *A table!*

Uniquement sur réservation et dans la limite des menus ou des places disponibles
Réservations effectives à réception des bulletins et du règlement (chèques, espèces ou en ligne)

TÉLÉTHON'DRIVE

Vendredi 29 et samedi 30 novembre

Menu 20€

Entrée

Terrine de Poissons sauce cocktail sur lit
de mâche Nantaise

Plat

Cassoulet

ou

Choucroute de la mer

Fromage

Dessert

Retrait de vos commandes

« Salle des Fêtes » à la Papinière

- Vendredi 29 novembre de 17H00 à 18H30 et de
19H30 à 20H30

- Samedi 30 novembre de 11H00 à 15H00

SOIREE COUSCOUS

Samedi 30 novembre

Ouverture des portes à 19H00 et service à 20H15

Menu Adultes 22€

Apéritif
Couscous Royal
Fromage
Dessert
Café

Menu Enfants 12€

Couscous Poulet
Fromage et dessert

Village Téléthon - salle de l'Erdre

Les desserts sont préparés et offerts par notre parrain, Vincent Guerlais

BULLETINS DE RÉSERVATION

A retourner accompagné du règlement avant le **jeudi 21 novembre** à l'adresse suivante :

Challenge Solidarité Sucé-sur-Erdre 4 résidence du Moulin de la Miltière 44240 Sucé - Sur - Erdre

Mail : telethon.suceen@gmail.com

Règlement par chèque à l'ordre de « **Challenge Solidarité Sucé-sur-Erdre** »

Réservations effectives à réception des bulletins et chèques dans la limite des menus disponibles

Réservation en ligne sur le site : www.telethonsuceen.fr

Nom : Prénom :

Adresse :

Téléphone : Mail :

«TÉLÉTHON'DRIVE» VENDREDI 29 ET SAMEDI 30 NOVEMBRE

VENDREDI 29 NOVEMBRE

Cassoulet	x 20€ =
Choucroute de la mer	x 20€ =
TOTAL =	

SAMEDI 30 NOVEMBRE

Cassoulet	x 20€ =
Choucroute de la mer	x 20€ =
TOTAL =	

Pensez à notre planète en apportant votre propre sac

«SOIREE COUSCOUS» SAMEDI 30 NOVEMBRE - 19H00

REPAS ADULTES

Tables Adultes	x 22€ =
Tables Enfants	x 22€ =
TOTAL =	

REPAS ENFANTS

Tables Enfants	x 12€ =
Tables Adultes	x 12€ =
TOTAL =	



ATLANTIQUE OUVERTURES

Fabricant-poseur de vos projets

OUVERTURES

FERMETURES

VERANDAS

PORTAILS

PORTES

www.atlantiqueouvertures.com

VIGNEUX 02 40 57 10 09



Promoteur immobilier & aménageur foncier



PÉRION

Réalisations

Engagé dans la vie de nos territoires
depuis 1966

6 Rue de Thessalie - 44240 LA CHAPELLE / ERDRE
www.perion-realizations.com

Un terrain à vendre, contactez-nous :
02 28 01 28 30



A table!

VOUS RESTAURER

Vendredi 29 et samedi 30 novembre

- French is Burger, 1€ par burger vendu reversé au Téléthon

« SUR PLACE, AU VILLAGE TÉLÉTHON »

Vendredi 29 novembre

A PARTIR DE 13H00

- Bar dans la salle des fêtes pour la belote



A PARTIR DE 17H00

- Confiseries
- Jus de pommes bio
- Jus d'oranges pressées
- Crêpes
- Galettes saucisses
- Saucisses frites
- Frites



A PARTIR DE 18H00

- Tartiflette par Beillevaire



Samedi 9 décembre

A PARTIR DE 9H30

- Confiseries
- Jus de pommes bio
- Jus d'oranges pressées
- Brioche Géante



A PARTIR DE 10H30

- Dégustation d'huitres
- Galettes Saucisses
- Saucisses Frites
- Frites
- Crêpes



UN GRAND MERCI A TOUS !

Notre parrain

Vincent Guerlais

Les institutionnels, collectivités

La ville de Sucé-Sur-Erdre
Les services municipaux
La ville de Treillières
La médiathèque Jean D'ormesson de Treillières

Les associations

Amicale des retraités
Au Fil des Pages
APEEPSE
APEL
Apipe
ASD Yoga
Badminton Sucéen
Basket Club Sucéen
Canoé-kayak Sucéen
Coordination AFM
Club Motocycliste Sucéen
Club nautique de Mazerolle
Duo Dansant
Handball Club Léo
Lagrange
L'AS Grandchamp football
JGE Football
JGE Volley
La Bougeotte 44
Marcheurs Sucéens
Nantes Océan Chapter
Némo, carnaval de Nantes
Objectif Photo 44
O.I.C.O
Protection civile

Repair Café
Route 44 et ses motard-es
Sucé Sur Raid
Tennis Club Sucéen
Tennis de table Sucéen
ThéâtreEnfance
Viet Vo Dao club de l'Erdre

Fanfares, groupes, percussions, spectacles

Batala Nantes
Brasil Percussao
Flamma Feu
La Fanfralle
Les Tambours du Bourg

L'ensemble des agriculteurs Sucéens

Entreprises, Artisans et commerçants

Alex Party
Alors On Pense
Communication
Atlantique Ouvertures
Berjac
Beillevaire
Blind Test You
Borges huiles
Boulangerie Capurro
Boulangerie L'Ami d'pain
Brulé Traiteur
Cadoéतिक
Café Richard
Cap Marée
Carrefour Contact
Carrefour Market Nantes
Caroff Opticiens
Charcuterie Rigaud
Christophe Charrier (ostréiculteur)
Coin Fromages
Coté Nature
Cothé Déco
Couverture Leroy
Crédit Mutuel
Creuse de Cancale
Cuisine de l'Erdre
Cyril Bazin
Distiloire
Epices en bouche
Ets Fillon – Artificier
Eripac mâche
Famille Boutrais Huitres
Filumena
Fines de Cancale
French Is Burger
Fruidis
Fromagerie d'Amalthée
GAEC Eau Vive
GAEC du Blanc Verger
Gloriosa
Groupama
Goubault Imprimerie
Hydro – M2ac
Hyper U La Chapelle/Erdre
Intermarché La
Chapelle/Erdre
JM Automobile
Kapla@
King Jouet Divatte Sur
Loire
Landais
L'artisan Coiffeur
L'inédit
L'institut

La Bovida
La Ferme Gourmande
Le Blanc Glacé
Le Collectif des lunettiers
Le Clos Saint Thomas
Le Géant des beaux-arts
Le Vinotier
Les Ciseaux de l'Erdre
Les Frangines
Les L de la beauté
Leclerc
L'Etal des saveurs
Lukylud
Lumisson
Mag Presse
Maïna
Manoir Claudine
Maraicher Foucher
Métallerie de la Mahère
Minoterie Girargeau
Nissaflor
NRGIE Services
Palette Saint Luc
Papilles
Périon Réalisation
Pharmacie Centrale
Pharmacie du Métropolitain
Pharmacie de l'Europe
Plaisir de la Table
Planète Sauvage
Primagaz
Rabouin Traiteur
Plaisir de la Table

Planète Sauvage
Primagaz
Rabouin Traiteur
Robin Ostréiculteur
Sodexo
Super U Carquefou
Swanoa
Terreos
Tony Daniel Huitres
Tourbières de Sucé
Transgourmet
Ugolf Nantes
Carquefou
Vignoble Drouard
Vivo Group
West Hôtel
Wines Tree

Les Kinés

Julie Maugrain
Marine Olivier
Caroline Roger
Eva Pélissier
Hélène Victor

Particuliers

Adeline Chevalier
Alexandre Trubert
Aurélien Simon
Daniel et Nadine Dupouet
Florence Gimenez
Hubert Jahan
Jean Yves Blot et Laurence, Ghislaine, Marie-Laure, Marie-Christine, Didier, Thierry.....

Luc Moreau
Sofeenette
Yannick Leroy
Yves Moulet

Les écoles

Les élèves, les parents, les enseignants et les responsables d'établissements de l'école élémentaire René Descartes et de l'école Saint Etienne L'Idheo, Briec Quéran Lycée Nicolas Appert

Autres

Equipe cynotechnique de Loire-Atlantique
Foyer Sésame
Autisme
Paroisse de Carquefou – Sucé Sur Erdre
Père Benoît Luquiau
Repair Café
Résidence de la Hautière
UDSP 44

Toutes nos excuses aux personnes qui auraient pu être oubliées !

AFM TÉLÉTHON

DONNEZ-NOUS LA FORCE DE GUÉRIR



Animation officielle Téléthon 2024



FAITES VOTRE DON

Sur la page de collecte du Téléthon Sucéen
<https://mapage.telethon.fr/animation/Telethon-Suceen>



Suite à votre don, l'AFM TELETHON vous fera parvenir un reçu fiscal. Il est la preuve de votre don et vous permet de bénéficier d'une réduction d'impôt.

Déductions fiscales :

- Vous êtes un particulier et vous payez l'impôt sur le revenu, 66% de votre don est déductible de l'impôt sur le revenu dans la limite de 20% de votre revenu imposable
- Vous êtes une entreprise et vous payez l'impôt sur les sociétés, 60% de votre don est déductible de l'impôt sur les sociétés dans la limite de 5% du chiffre d'affaires de l'entreprise.

LE WEEK-END DU TELETHON

Vous pourrez déposer votre don dans une des urnes à disposition sur le site



AFM TÉLÉTHON
BÂTIR LES TRAITEMENTS
COMBATTRE LA MALADIE

**LA RECHERCHE
A SAUVÉ MES FILLES
MAIS IL RESTE TANT
DE MALADIES À BATTRE.**

Faites un don
telethon.fr
3637 service gratuit + prix appel

france.tv

29-30 NOV. 2024

radiofrance LA POSTE Union International FONDATION GROUPE EDF

La mobilisation Téléthon c'est à la télévision, sur le terrain mais aussi sur Internet ! Relayez nos infos, nos campagnes, nos appels au don et faites du bruit à nos côtés sur le web et les réseaux sociaux.

Tout ce qui participe à donner de la visibilité au Téléthon permet d'offrir de la résonance à notre combat pour les enfants malades. Pour le Téléthon, on ne lâche rien, sur tous les supports !

FAITES DU BRUIT SUR LES RÉSEAUX SOCIAUX



TÉLÉTHON SUCÉEN



**29 & 30
NOVEMBRE
2024**

Un immense merci

Aux bénévoles car sans bénévoles pas de Téléthon !
A nos partenaires qui, par leur fidèle soutien, rendent possible, l'organisation du Téléthon Sucéen
Aux associations sans qui nous n'aurions pas un programme aussi riche et varié !



Un grand merci

à vous toutes et tous pour vos dons, votre participation au 32e Téléthon Sucéen



Contacts

Philippe Dumoulin : 06 63 07 33 40

Emmanuel Dupont : 06 17 24 17 41

Mail : telethon.suceen@gmail.com

Site internet : www.telethonsuceen.fr



RETROUVEZ-NOUS
SUR FACEBOOK !